



PORTDAUPHIN2.COM

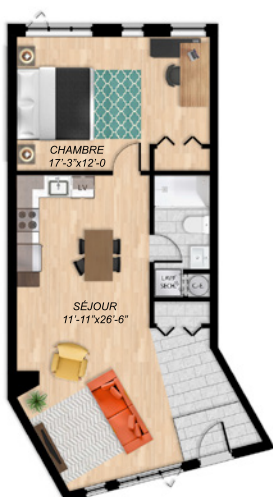




Coin rue Saint-Paul et rue des Vaisseaux-du-Roi, Québec



4 1/2



3 1/2



Loft

Les visuels présentés sont à titre de référence, un espace réel bien plus grand vous attend !

Les appartements Port-Dauphin 2, vous donnent accès à des logements modernes à un juste prix.

Dans chacun de nos appartements sont inclus les éléments suivants :

- Possibilité d'entrée indépendante
- Accès à 2 terrasses sur le toit avec BBQ communautaire
- Chute à déchets (pour certains appartements)
- Ascenseur
- Plafonds de 10 pieds
- Insonorisation intelligente
- Accès avec clé contrôlée aux aires communes (Intercom intelligent et caméra)
- Plancher de béton
- Entrée laveuse-sécheuse
- Entrée lave-vaisselle
- Échangeur d'air

Options supplémentaires* :

- Appartement intelligent (Domotique)
- Stationnement sous-terrain
- Air climatisé
- Meublé ou semi-meublé

*ajout de frais mensuels



Option
Appartement
Intelligent

LOGEMENTS À LOUER

418.661.8686 #1



BANQUE
LAURENTIENNE

Pour un
financement
intelligent!

