

590 #1

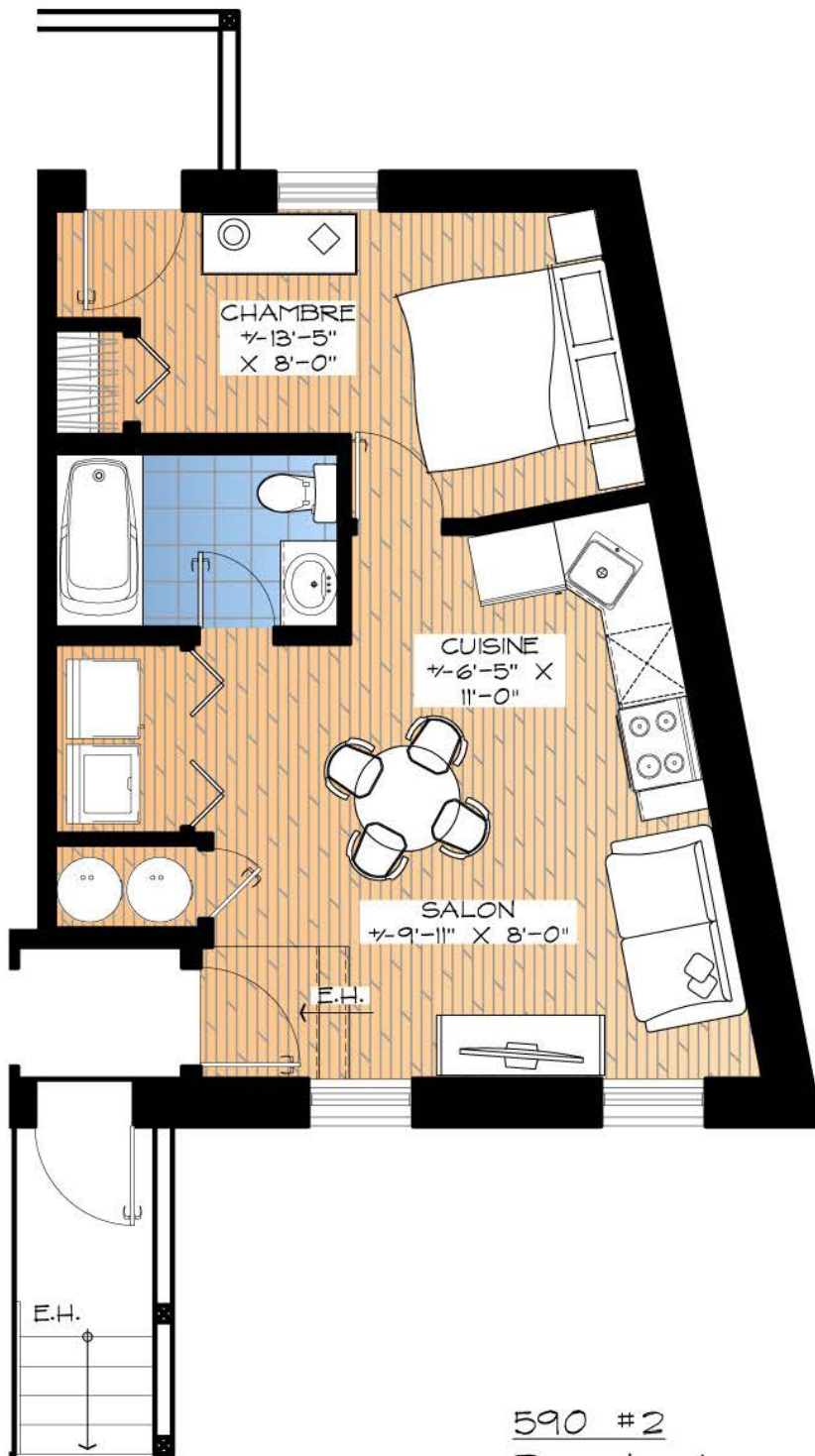
Rez-de-chaussée (gauche)

3 ½ de 455pi.ca. (42m²)

Échelle: $\frac{3}{16}$ " = 1'-0"

Le mobilier est à titre indicatif.

Il peut représenter la réalité.



590 #2

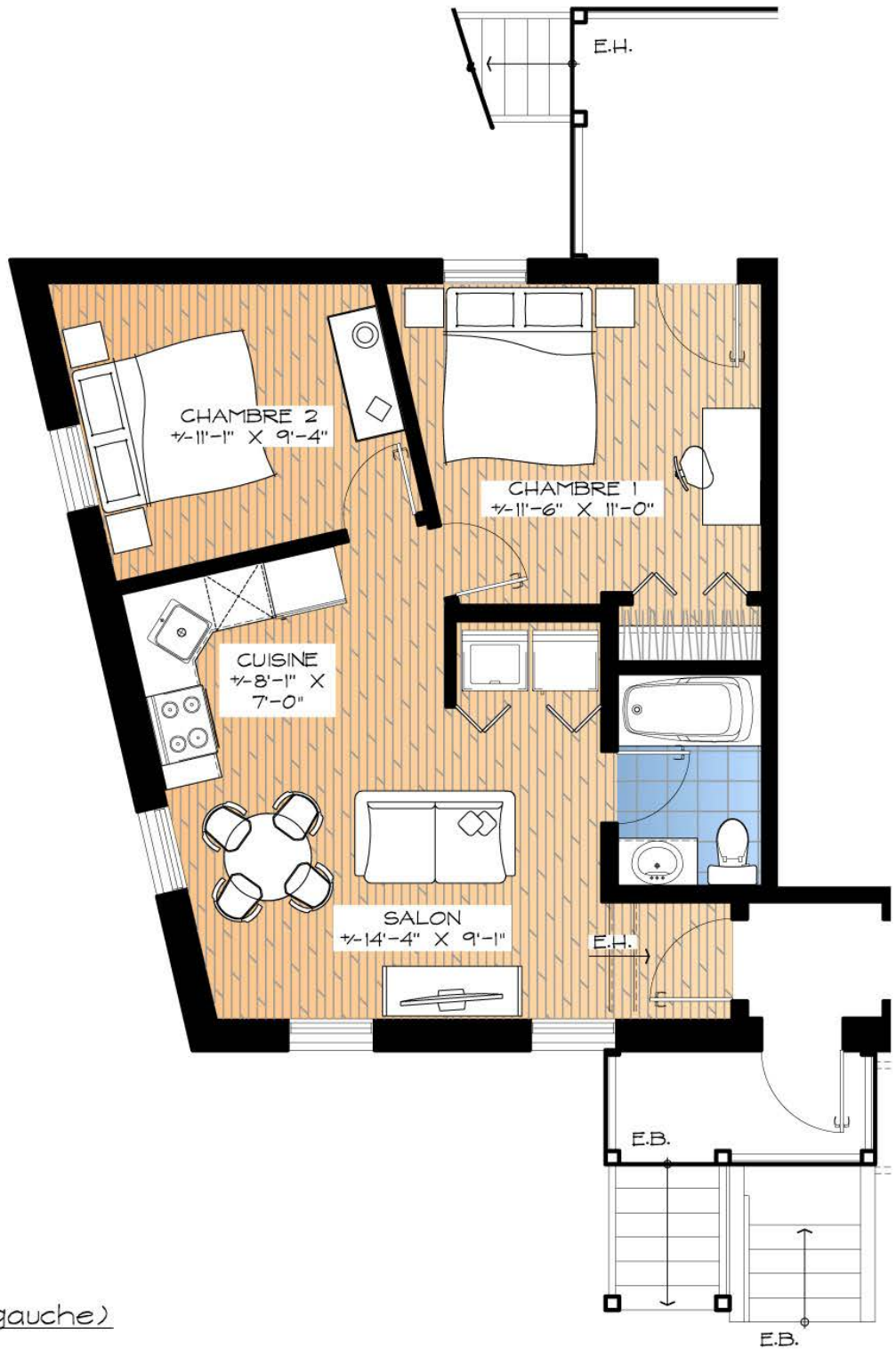
Rez-de-chaussée (droite)

3 ½ de 404pi.ca. (38m²)

Échelle: $\frac{3}{16}$ " = 1'-0"

Le mobilier est à titre indicatif.

Il peut représenter la réalité.



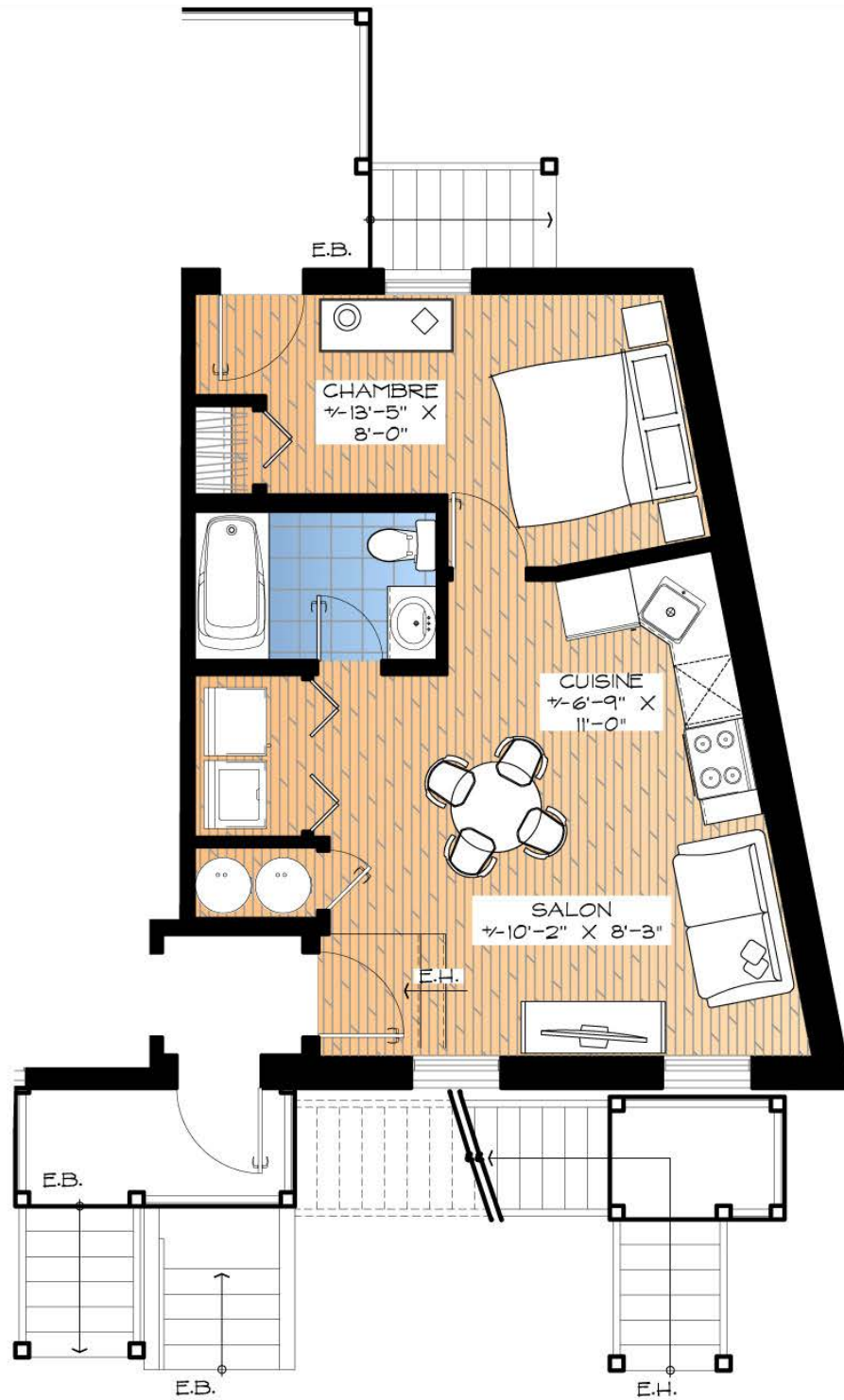
590 #3
le ÉTAGE (gauche)

3 ½ de 523pi.ca. (49m²)

Échelle: $\frac{3}{16}$ "=1'-0"

Le mobilier est à titre indicatif.

Il peut représenter la réalité.

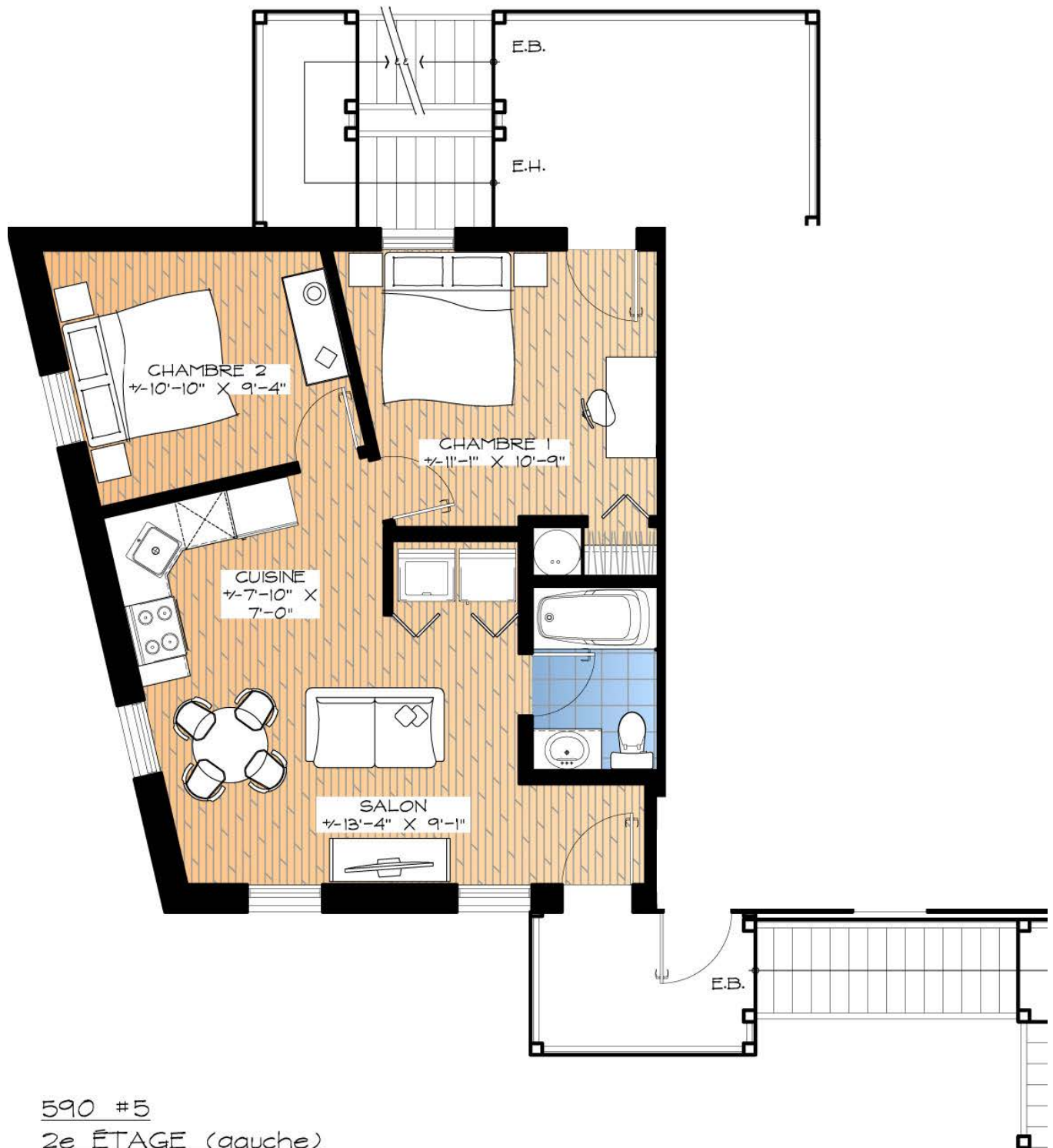


590 #4
 le ÉTAGE (droite)

3 ½ de 435pi.ca. (40m²)

Échelle: $\frac{3}{16}$ " = 1'-0"

Le mobilier est à titre indicatif.
 Il peut représenter la réalité.



590 #5

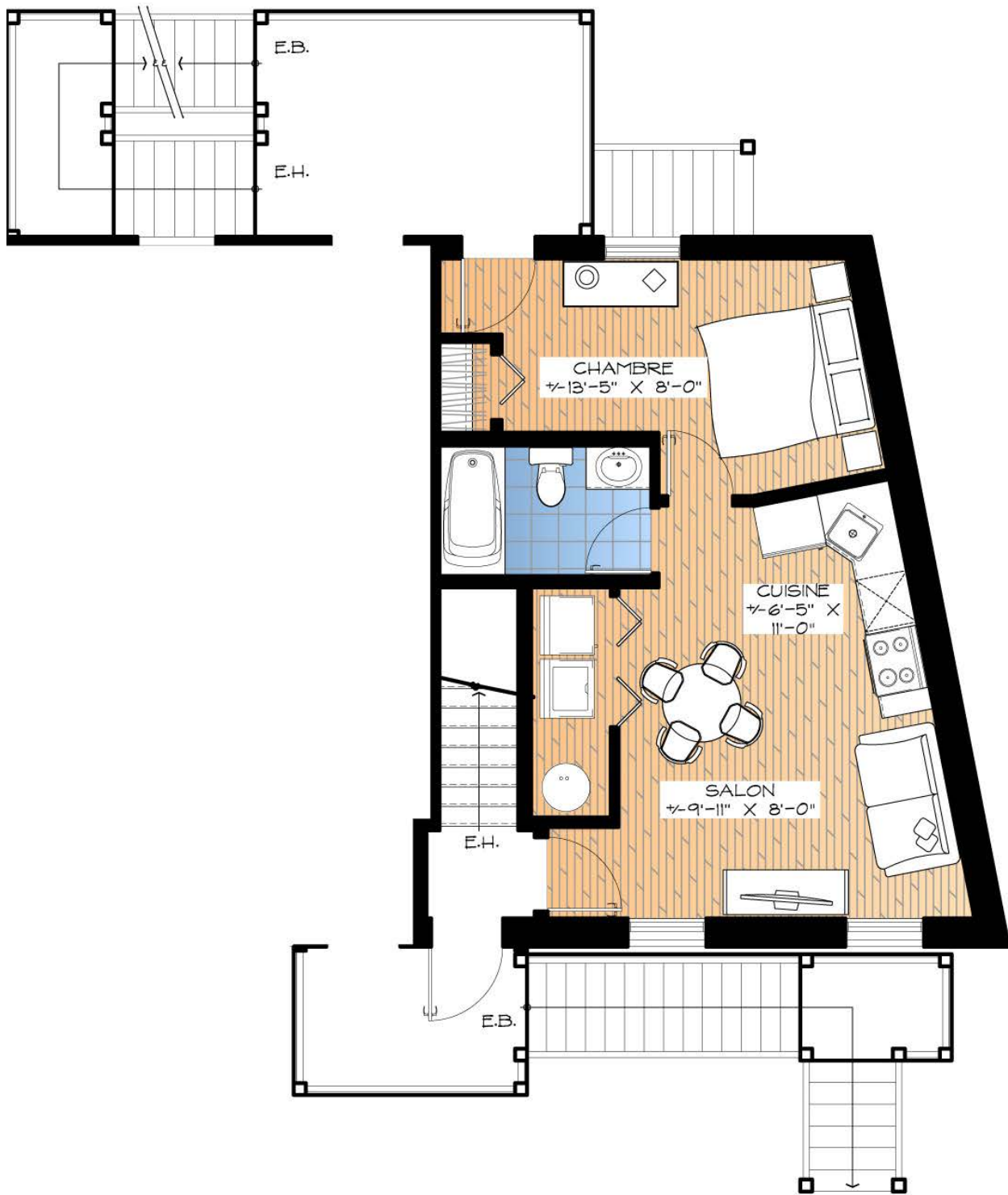
2e ÉTAGE (gauche)

3 ½ de 537pi.ca. (50m²)

Échelle: $\frac{3}{16}$ "=1'-0"

Le mobilier est à titre indicatif.

Il peut représenter la réalité.



590 #6
 2e ÉTAGE (droite)

3 ½ de 413pi.ca. (38m²)

Échelle: $\frac{3}{16}$ " = 1'-0"

Le mobilier est à titre indicatif.
 Il peut représenter la réalité.



90 #7

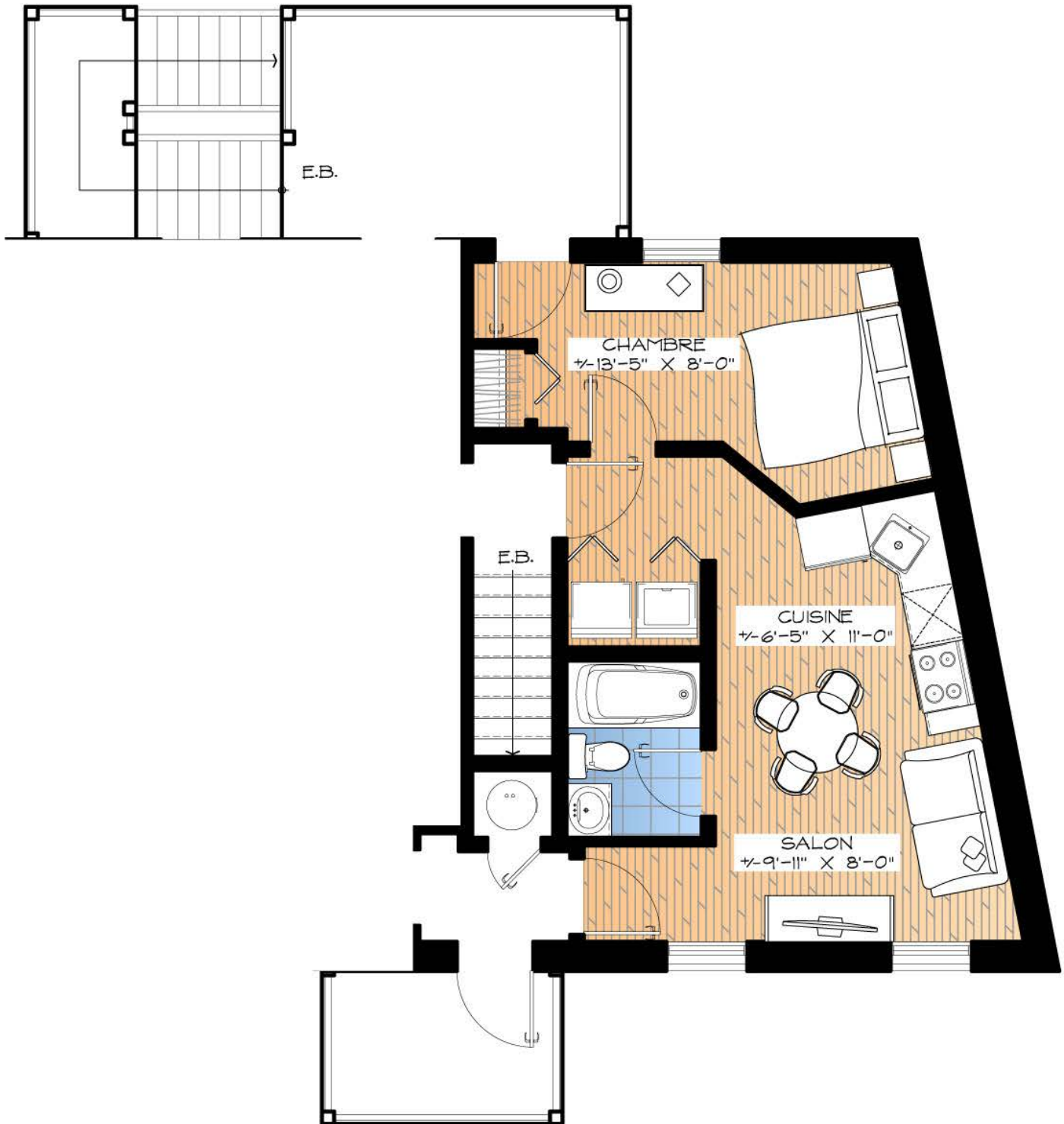
≡ ÉTAGE (gauche)

$\frac{1}{2}$ de 532pi.ca. (49m²)

chelle: $\frac{3}{16}$ " = 1'-0"

le mobilier est à titre indicatif.

peut représenter la réalité.



590 #8
 3e ÉTAGE (droite)

3 ½ de 391pi.ca. (36m²)
 Échelle: 3/16" = 1'-0"

Le mobilier est à titre indicatif.
 Il peut représenter la réalité.